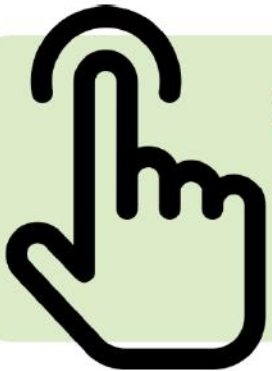




## ดาวน์โหลด

1

เปิดระบบผ่าน URL : <https://datatrash.deqp.go.th>  
หรือดาวน์โหลด Application DATATRASH ทั้งในระบบ  
Android and IOS



## สมัครสมาชิก

2

เลือกสมัครได้ 2 แบบ ได้แก่  
1. สำหรับประชาชนทั่วไป บันทึกข้อมูลปริมาณขยะรายบุคคล  
2. สำหรับหน่วยงานเครือข่าย บันทึกข้อมูลปริมาณขยะ  
ของหน่วยงานหรือกิจกรรมที่เข้าร่วมโครงการ สส.



# 4

ขั้นตอนใช้งานระบบนำเข้าข้อมูลการจัดการขยะ

## DATATRASH



## บันทึกข้อมูล

3

- เลือกบันทึกข้อมูลปริมาณขยะรายวัน/รายเดือน
- เลือกประเภทขยะที่ต้องการบันทึก
- เลือกบันทึกข้อมูลขยะย้อนหลังได้



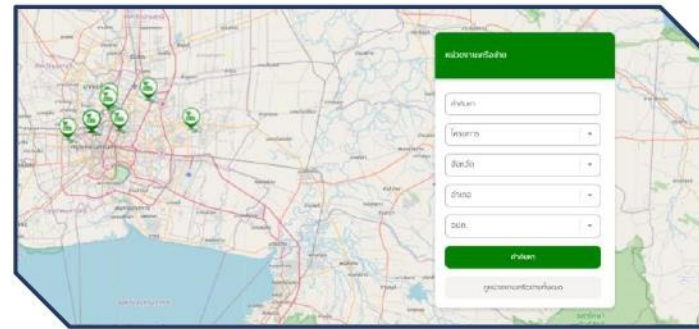
## เรียกดูข้อมูล

4

สามารถเรียกดูข้อมูลปริมาณขยะที่บันทึกไว้ พร้อมคำนวณ  
ปริมาณก๊าซเรือนกระจก

# ขั้นตอนใช้งานระบบนำเข้าข้อมูลการจัดการขยะ

## DATATRASH



หน้าเพจสำหรับ “หน่วยงานเครือข่าย” ประกอบด้วย

- (1) ตัวเลขสรุปจำนวนโครงการ / หน่วยงาน / กิจกรรมรณรงค์ ที่เข้าร่วม
- (2) ข้อมูลการจัดการขยะ : ตัวเลขสรุปปริมาณขยะของแต่ละกิจกรรม ปริมาณก๊าซเรือนกระจก ต่ําแนงบนแผนที่ แผนที่และกราฟ สรุปปริมาณขยะของทุกกิจกรรม
- (3) แผนที่ออนไลน์ แสดงตำแหน่งกิจกรรมที่กรอกข้อมูลปริมาณขยะ
- (4) กิจกรรมรณรงค์ของเครือข่ายต่าง ๆ ที่เกี่ยวข้องกับการลดขยะที่ต้นทาง
- (5) เข้าสู่ระบบ สำหรับสมาชิก หรือกรอกข้อมูลปริมาณขยะรายกิจกรรม





กดเข้าสู่ระบบ และสมัครสมาชิก เพื่อเข้าใช้งาน

## ระบบนำเข้าข้อมูลการจัดการขยะสำหรับหน่วยงานเครือข่าย

เราอาจบันทึกขยะที่เกิดจากครัวเรือน หรือตัวเอองกันเอง: ขยะอาจจะไม่หมดไป แต่การช่วยกันคนละไม้คนละมือ “ขยะ” จะน้อยลง และ “โลกของเรา” จะน่าอยู่ขึ้น

โครงการ <b>11</b> (โครงการ)	หน่วยงาน <b>22</b> (หน่วยงาน)	กิจกรรมรณรงค์ <b>15</b> (กิจกรรมรณรงค์)
-----------------------------------	-------------------------------------	---

ข้อมูลการจัดการขยะ | ข้อมูลการใช้ถุงพลาสติก

### โครงการส่งเสริมด้านการจัดการขยะมูลฝอย





เข้าสู่ระบบ

ชื่อผู้ใช้งาน

รหัสผ่าน

เข้าสู่ระบบ

ลืมรหัสผ่าน?

สมัครสมาชิก

ร่วมกันเป็นส่วนหนึ่งในการช่วยกันลดปริมาณขยะ



เข้าสู่ระบบ

▶ สมัครสมาชิก ◀

แบบฟอร์มสมัครสมาชิก

กรุณากรอกให้ครบถ้วนเพื่อประโยชน์ของท่าน

องค์กร / หน่วยงาน / สถาบันการศึกษา

ข้อมูลหน่วยงาน

ประเภทหน่วยงาน \*

-- กรุณาเลือก --

เลขประจำตัวผู้เสียภาษี/เลขทะเบียน  
นิติบุคคล

ใส่ชื่อหน่วยงาน หากเป็น อปท. / โรงเรียน

อีเมลหน่วยงาน \*

รหัสผ่าน \*

ยืนยันรหัสผ่าน \*

จังหวัด \*

--กรุณาเลือก--



เข้าสู่ระบบ

ชื่อผู้ใช้งาน

รหัสผ่าน

เข้าสู่ระบบ

ลืมรหัสผ่าน?

สมัครสมาชิก

ร่วมกันเป็นส่วนหนึ่งในการช่วยกันลดปริมาณขยะ

## เข้าสู่ระบบ

- คลิกปุ่ม “สมัครสมาชิก” สำหรับหน่วยงานที่ยังไม่มีบัญชีผู้ใช้
- กรอก “ข้อมูลส่วนตัว” ได้แก่ ชื่อผู้ใช้งาน (ชื่อหน่วยงาน) / ชื่อ-นามสกุล (เจ้าหน้าที่รับผิดชอบ) / หมายเลขบัตรประชาชน (เลขประจำตัวผู้เสียภาษีของหน่วยงาน) / วันเกิด / อีเมล / ตำแหน่ง (เจ้าหน้าที่รับผิดชอบ)
- กรอก “ระบุประเภทหน่วยงาน” ได้แก่ ที่อยู่ / จังหวัด / อำเภอ / ตำบล / รหัสไปรษณีย์ / อพท. / พิกัด (ละติจูดและลองจิจูด)
- กรอก “ข้อมูลหน่วยงาน” ได้แก่ ประเภทหน่วยงาน / หน่วยงาน / ตราสัญลักษณ์องค์กร
- เมื่อลงทะเบียนเรียบร้อยแล้วให้คลิก “เข้าสู่ระบบ” อีกครั้ง เพื่อเลือกกิจกรรมที่เกี่ยวข้อง

สมัครสมาชิก

ชื่อผู้ใช้งาน

รหัสผ่าน

ชื่อหน่วยงาน

ชื่อ-นามสกุล

หมายเลขบัตรประชาชน

วันเกิด

อีเมล

ตำแหน่ง

ที่อยู่

จังหวัด

อำเภอ

ตำบล

รหัสไปรษณีย์

อพท.

พิกัด

ประเภทหน่วยงาน

หน่วยงาน

ตราสัญลักษณ์องค์กร

สมัคร

ข้อมูลส่วนตัว

ชื่อผู้ใช้งาน

ชื่อ-นามสกุล

หมายเลขบัตรประชาชน

วันเกิด

อีเมล

ตำแหน่ง

ที่อยู่

จังหวัด

อำเภอ

ตำบล

รหัสไปรษณีย์

อพท.

พิกัด

สมัคร

ข้อมูลหน่วยงาน

ประเภทหน่วยงาน

หน่วยงาน

ตราสัญลักษณ์องค์กร

สมัคร

ข้อมูลส่วนตัว

ระบุประเภทหน่วยงาน

ข้อมูลหน่วยงาน

ชื่อผู้ใช้งาน

ชื่อ-นามสกุล

หมายเลขบัตรประชาชน

วันเกิด

อีเมล

ตำแหน่ง

ที่อยู่

จังหวัด

อำเภอ

ตำบล

รหัสไปรษณีย์

อพท.

พิกัด

ประเภทหน่วยงาน

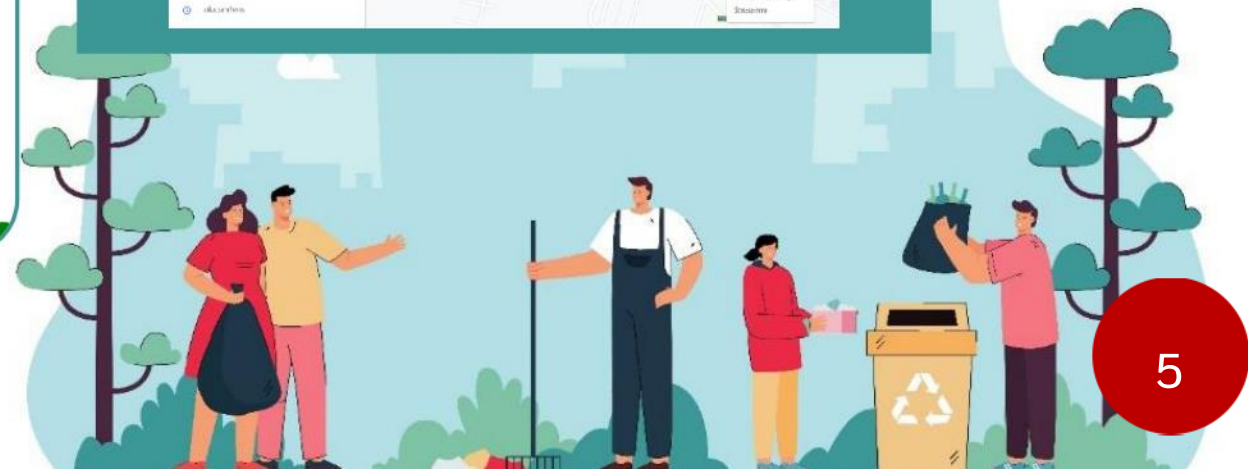
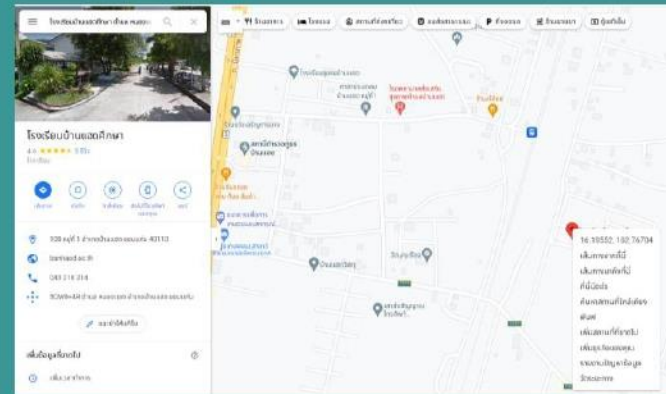
หน่วยงาน

ตราสัญลักษณ์องค์กร

สมัคร

## ตัวอย่างการค้นหาตำแหน่งพิกัด ละติจูด / ลองจิจูด

- ค้นหาตำแหน่งที่ตั้งของตนเองในช่องค้นหาของ Google Map
- เลื่อนเมาส์ไปยังตำแหน่งของตนเองในแผนที่ จากนั้นคลิกขวา จะพบค่าพิกัด (ละติจูด / ลองจิจูด) ของสถานที่นั้น ๆ





- สมัครสมาชิกเรียบร้อยแล้ว Log in เข้าสู่ระบบอีกครั้ง
- คลิกเลือกสมัครเข้าร่วมโครงการของตนเอง
- กรอกข้อมูลรายละเอียด แล้วคลิก สมัครเข้าร่วมโครงการ
- กดบันทึกข้อมูลขยะ

เมืองสิ่งแวดล้อมยั่งยืน

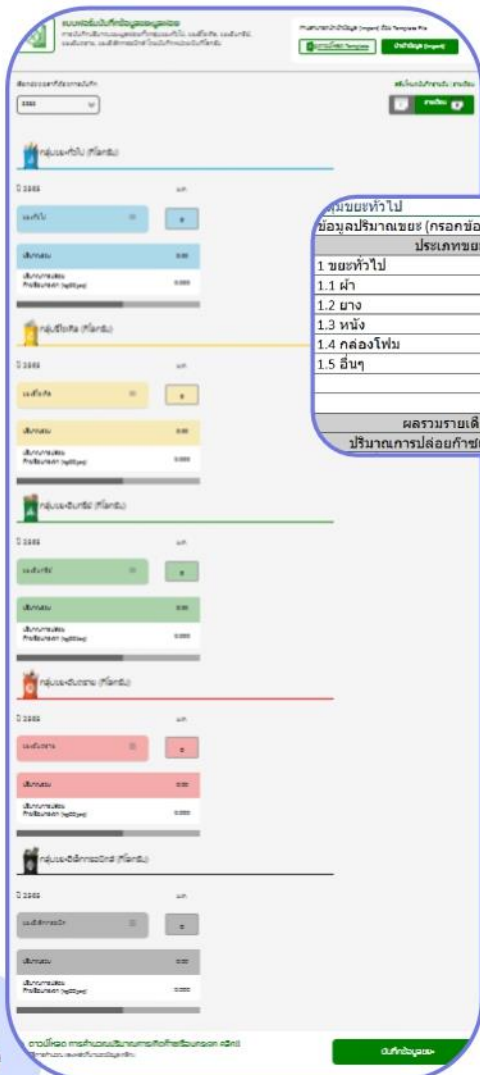
ปริมาณขยะสะสม (กิโลกรัม)

0

การเกิดก๊าซเรือนกระจก ( kg CO<sub>2</sub>e )

0

สมัครเข้าร่วมโครงการ



แบบฟอร์มบันทึกข้อมูลขยะมูลฝอย

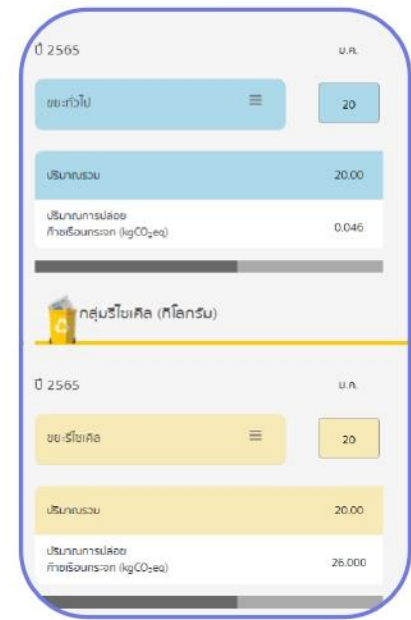
- ดาวน์โหลด Template File
- นำเข้าข้อมูล (Import)

ข้อมูลปริมาณขยะ (กรอกข้อมูลเป็นกิโลกรัม)

ประเภทขยะ	คำอธิบาย	trash_param_id	ม.ค.	ก.พ.	มี.ค.	เม.ย.
1 ขยะทั่วไป		0.00232	1			
1.1 ผ้า		2	2			
1.2 ยาง		3.13	3			
1.3 หนังสืง		3.13	4			
1.4 กล่องโฟม		2.2971	5			
1.5 อื่นๆ		0.00232	70			
ผลรวมรายเดือน			-	-	-	-
ปริมาณการปล่อยก๊าซเรือนกระจก			-	-	-	-

บันทึกข้อมูลขยะมูลฝอย

- เลือกระยะเวลา (ปี)
- กรอกปริมาณขยะแต่ละประเภท (หน่วยเป็นกิโลกรัม)
- ระบบจะคำนวณปริมาณก๊าซเรือนกระจก (หน่วยเป็นกิโลกรัมคาร์บอน)



ขยะทั่วไป



ขยะรีไซเคิล



ขยะอันตราย



ขยะอันตราย



ขยะอิเล็กทรอนิกส์



เพิ่มกิจกรรมเบเรจค์

คำค้นหา  เลือกปี  ค้นหา

จำนวนทั้งหมด 0 กิจกรรม



ชื่อกิจกรรม

ประเภทกิจกรรม

รายละเอียดเบื้องต้น

รายละเอียดกิจกรรม

วันที่จัดกิจกรรม  ถึง

สถานที่จัดกิจกรรม

พิกัด

ผู้จัดกิจกรรม

วิทยากร 1

วิทยากร 2

วิทยากร 3

รูปภาพกิจกรรม  รูปภาพขนาดไม่เกิน 2M รองรับรูปภาพนามสกุล .jpg / .png / .bmp

คลิปวิดีโอ  วิดีโอขนาดไม่เกิน 50M รองรับรูปภาพนามสกุล .wmv / .mp4 / .mpeg

รูปแบบการแสดงผล

## เพิ่มกิจกรรมรณรงค์ด้านการจัดการขยะที่ต้นทาง

- นำเข้าข้อมูลกิจกรรมด้านการจัดการขยะของหน่วยงาน เพื่อประชาสัมพันธ์และเผยแพร่
- ใส่รายละเอียดกิจกรรม เช่น ชื่อกิจกรรม ประเภท รายละเอียดงาน วัน/เดือน/ปี สถานที่ ตำแหน่งพิกัด ผู้รับผิดชอบ วิทยากร (ถ้ามี) รูปภาพกิจกรรม คลิปวิดีโอ
  - สามารถแชร์กิจกรรมไปยัง Facebook เพื่อสร้างการรับรู้ในวงกว้าง





### ระบบนำเข้าสู่ระบบ สำหรับหน่วย

เรามาดูบันทึกขยะที่เกิดขึ้น  
หมดไป แต่การช่วยกันคน  
เรา" จะนำอยู่ขึ้น

โครงการ

**11**

(โครงการ)

ข้อมูลการจัดการขยะ



# สแกนเพื่อเข้าสู่ Datatrash

โครงการส่งเสริมด้านการจัดการขยะมูลฝอย

