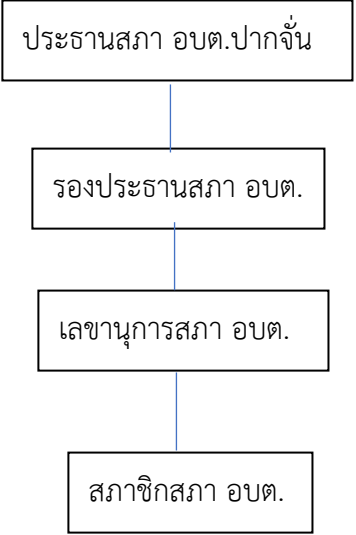
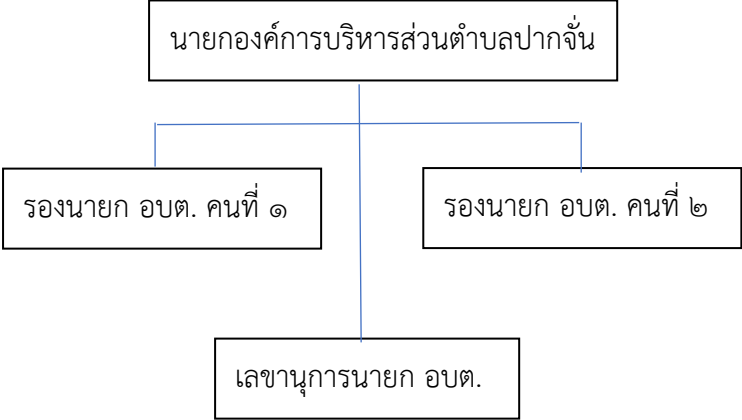


โครงสร้างองค์การบริหารส่วนตำบลปากจั่น



โครงสร้างการแบ่งส่วนราชการ องค์การบริหารส่วนตำบลปากจั่น

ปลัด อบต.
(นักบริหารงานท้องถิ่น ระดับกลาง)

หน่วยตรวจสอบภายใน
- งานตรวจสอบภายใน

สำนักปลัด อบต.
(นักบริหารงานทั่วไป ระดับต้น)

กองคลัง
(นักบริหารงานคลัง ระดับต้น)

กองช่าง
(นักบริหารงานช่าง ระดับต้น)

กองการศึกษา
(นักบริหารงานศึกษา ระดับต้น)

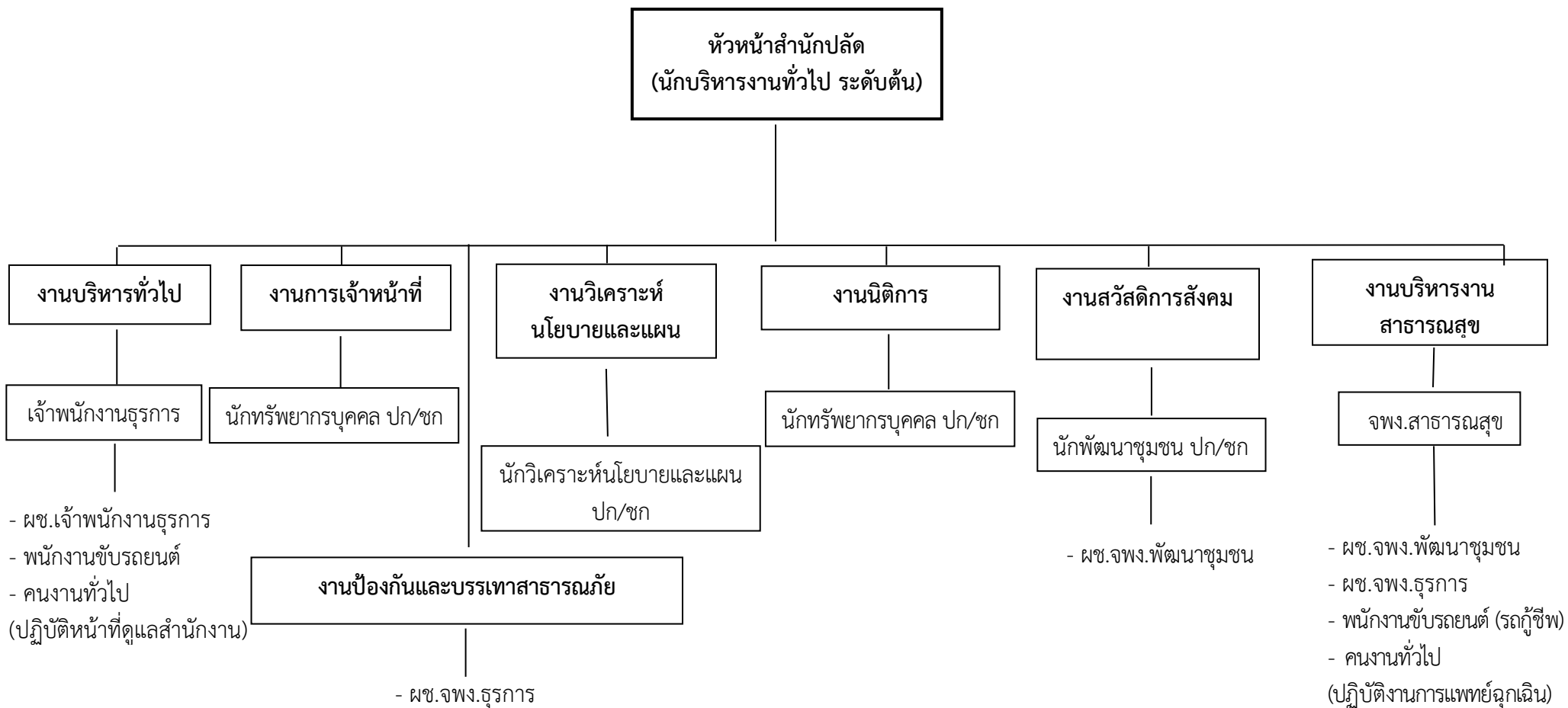
- งานบริหารทั่วไป
- งานการเจ้าหน้าที่
- งานวิเคราะห์นโยบายและแผน
- งานนิติการ
- งานป้องกันและบรรเทาสาธารณภัย
- งานสวัสดิการสังคม
- งานบริหารงานสาธารณสุข

- งานการเงินและบัญชี
- งานพัฒนารายได้
- งานทะเบียนทรัพย์สินและพัสดุ
- งานจดทะเบียนพาณิชย์
- งานบริหารการคลัง

- งานก่อสร้างและซ่อมบำรุง
- งานสำรวจและออกแบบ
- งานสาธารณูปโภค
- งานเครื่องจักรกล

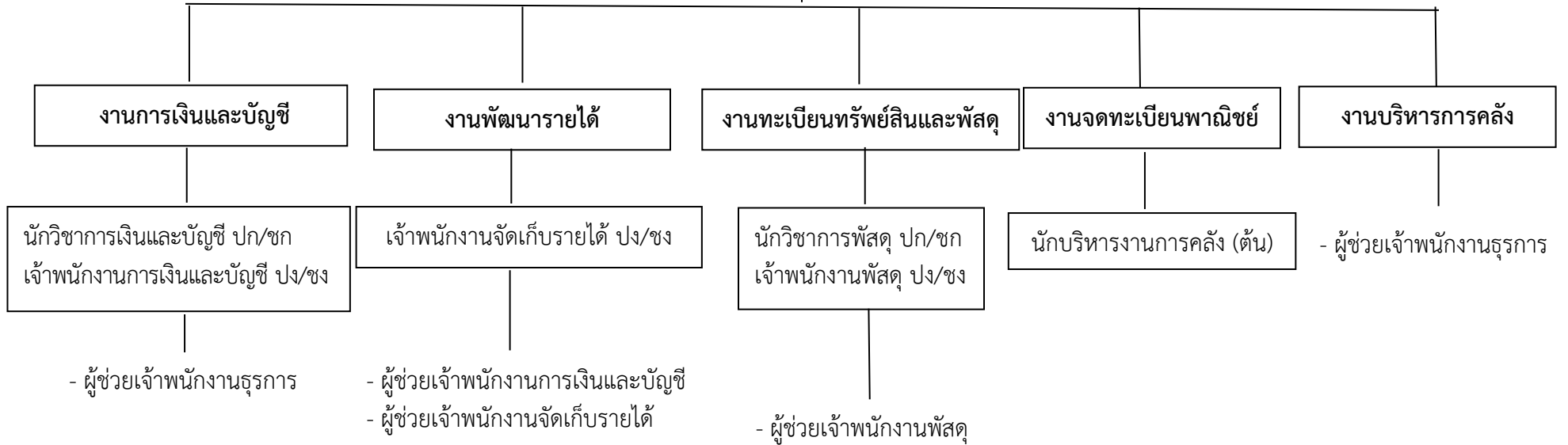
- งานบริหารและพัฒนาการศึกษา
- งานส่งเสริมการศึกษา ศาสนา และวัฒนธรรม

โครงสร้างการแบ่งส่วนราชการ องค์การบริหารส่วนตำบลปากจั่น

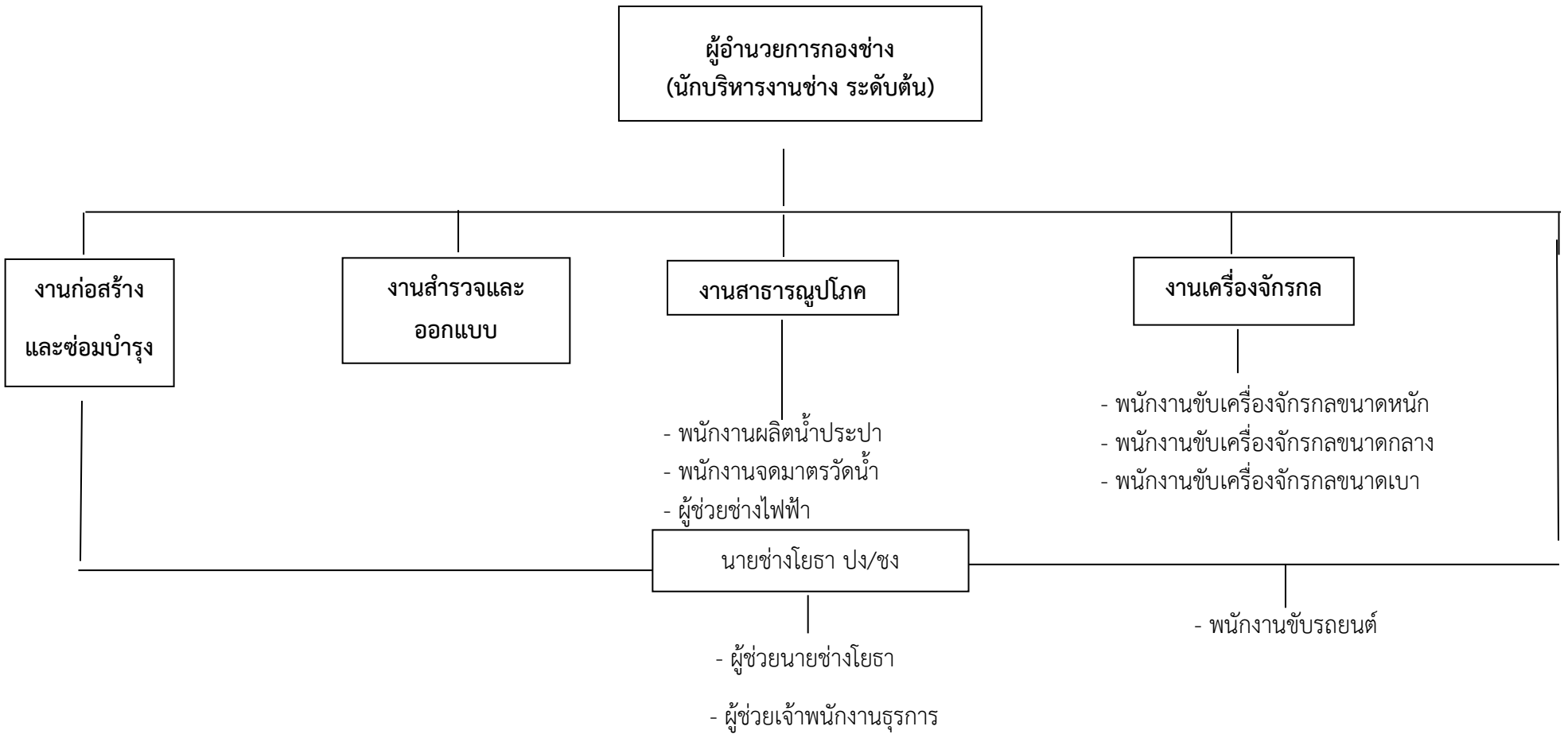


โครงสร้างองค์กร

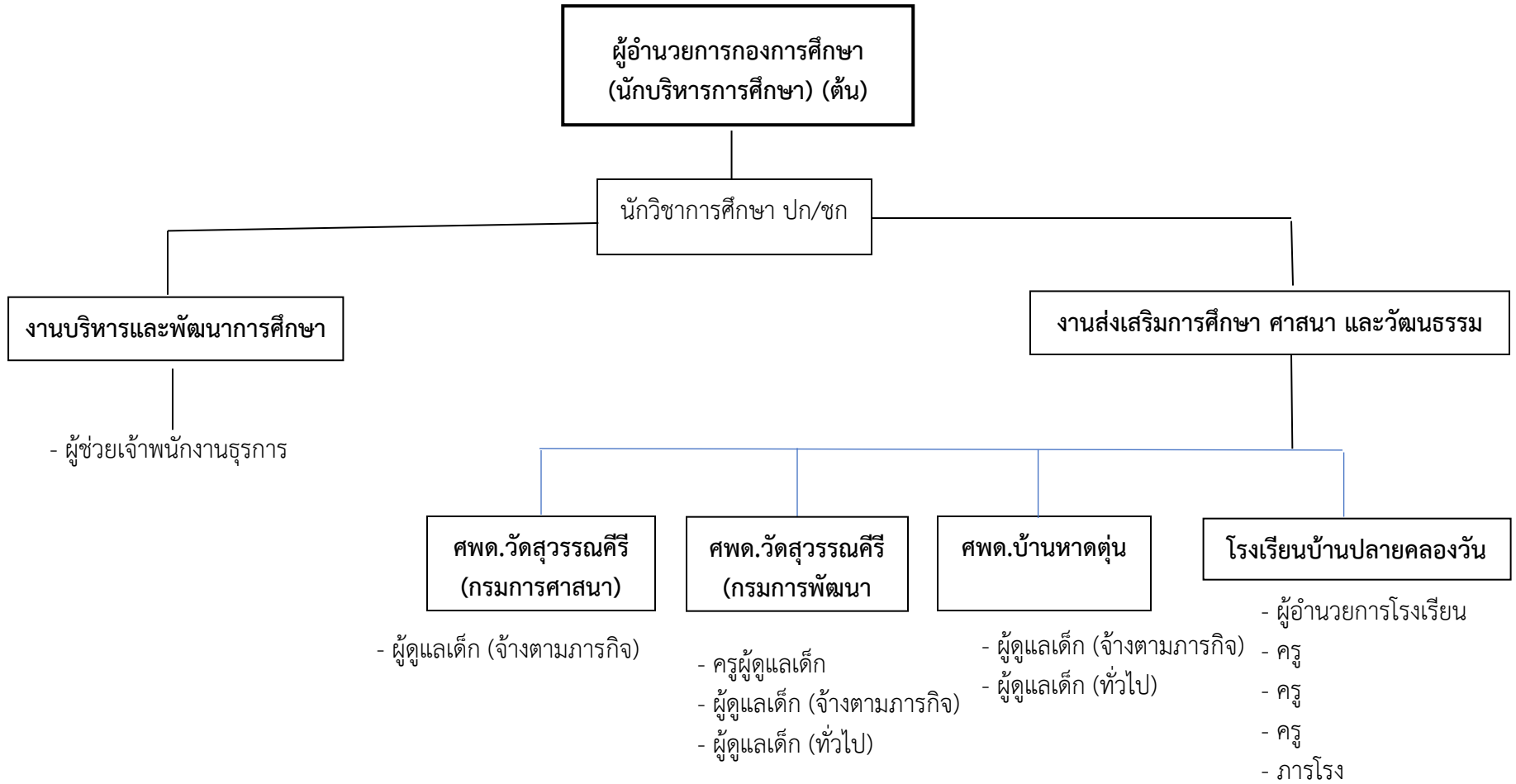
ผู้อำนวยการองค์กร
(นักบริหารงานการคลัง ระดับต้น)



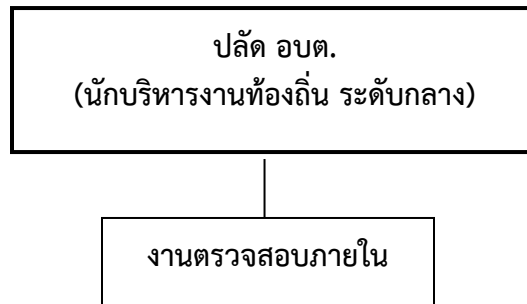
โครงสร้างของกองช่าง



โครงสร้างของกองการศึกษาฯ



โครงสร้างของหน่วยงานตรวจสอบภายใน



- นักวิชาการตรวจสอบภายใน